

Novo Conselho Fiscal da Cabergs toma posse

Maio foi o mês da posse do novo Conselho Fiscal da Cabergs. A cerimônia aconteceu na sede da Entidade. A eleição, ocorrida em novembro de 2017, elegeu como membros efetivos do Conselho: Mauricio Michels Vidarte, que exercerá o cargo de presidente, Márcia Beatriz Guerra Dalmás e José Luiz Reghelie. Como membros suplentes, foram eleitos: Angela Maria Schneider, Daniela Amoretti Finkler e, para substituto eventual do presidente, André Josafá da Silva Silveira. O Presidente da Cabergs, Fernando Zingano, destacou que recebe o novo Conselho com uma empresa mais moderna. O

desenvolvimento do portal, as transações digitais e a redução de documentos impressos garantem mais velocidade e segurança no relacionamento com credenciados e beneficiários e ainda integram nosso compromisso com a sustentabilidade ambiental. Além disso, "o Conselho Fiscal assume em uma fase em que a Cabergs comemora um equilíbrio financeiro", afirmou. Quem também prestigiou o evento foi a diretoria da mantenedora Bannrisul, representada pelo Superintendente Executivo da Unidade de Gestão de Pessoas, Gaspar Saikoski. Ele



parabenizou a Cabergs pelo compromisso demonstrado com os funcionários e seus familiares ao longo da parceria entre as empresas. Representantes das demais patrocinadoras também se fizeram presentes. O mandato dos membros efetivos e suplentes tem validade de dois anos.

Baixar o aplicativo Cabergs Saúde antes de ir para a sua consulta

Você já deve conhecer o aplicativo da Cabergs, não é mesmo? Ativo desde 2016, ele passou por atualizações no último ano e está mais prático e rápido, proporcionando agilidade e conforto para você obter informações sobre o seu plano de saúde. E o mais importante: com ele, você acessa a sua carteira virtual, que substitui a carteira física e dispensa a atualização por meio da etiqueta autocolante. Assim, todos os usuários garantem

mais recursos na palma da mão, além de notícias atualizadas e importantes sobre o plano.

Cabe salientar que as etiquetas autocolantes de revalidação da carteira física serão disponibilizadas somente até o final de 2018. Por isso, baixe agora mesmo o nosso aplicativo e use na sua próxima consulta. Ele é prático, seguro e já está disponível para os sistemas Android e iOS.



anota aí

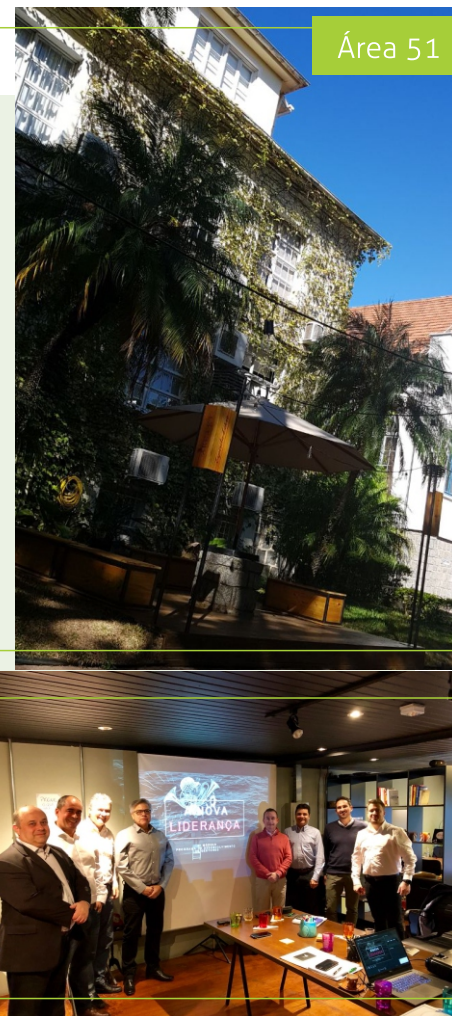
Programa de desenvolvimento busca uma nova identidade para o atendimento da Cabergs

Em maio, foram realizadas três reuniões, que fazem parte da execução da diretriz do novo modelo de gestão do planejamento estratégico de 2018. O primeiro módulo aconteceu no dia 14, na Cabergs, com o tema "Modelo de gestão". O segundo e o terceiro módulos foram realizados na Fourge, dentro da Área 51, nos dias 17 e 30 de maio com os temas "Liderança" e "Times de alta performance", respectivamente.

O presidente da Cabergs, Fernando Zingano, destaca que o principal foco das reuniões era encontrar uma nova identidade que aprimorasse o atendimento e os serviços prestados, focando sempre na saúde e prevenção de doenças. **"Nosso objetivo é que, independentemente de quanto**

tempo durar a gestão atual da Cabergs, o bem-estar e o incentivo a práticas saudáveis sejam sempre a nossa prioridade", afirmou. O presidente destacou também a participação dos funcionários de diversas áreas na reunião, que tem sido crescente e voluntária.

A Área 51, onde os dois últimos módulos foram ministrados, é um espaço criativo para empreendedores, que incentiva o trabalho colaborativo com a intenção de conectar pessoas e empresas. Ela surgiu pelo desejo de unir profissionais com uma visão mais contemporânea num ambiente criativo e conectado com a natureza. Atualmente, são cerca de 200 pessoas distribuídas em 25 empresas e iniciativas.



SEGURO DE VIDA, POR QUE CONTRATAR?



Quando fazemos um investimento que consideramos alto, como a aquisição de uma casa ou um carro, normalmente contratamos um seguro para garantir a proteção desses bens. Fazemos isso para ter a certeza de que esses bens, tão valiosos, não correrão riscos ou poderão ser substituídos com mais facilidade, caso ocorra um imprevisto. Da mesma forma como nos preocupamos com os bens materiais, deveríamos nos preocupar com a nossa vida!

Um seguro de vida, se bem calculado e pensado, pode ajudar a superar um momento difícil. Além da conhecida indenização por morte, o próprio segurado poderá contar com uma indenização caso encontre-se inválido (de forma total e permanente) em decorrência de uma doença ou acidente.

É importante pensar nas pessoas que dependem de você e colocar no papel suas despesas e receitas,

para mensurar o quanto será necessário para garantir, temporariamente, o equilíbrio financeiro da sua família caso ocorra algum imprevisto. Esse cálculo pode ser usado para coberturas complementares, como invalidez funcional por doenças, doenças graves, perda de renda, entre outras adversidades. O seguro de vida é a certeza de que a família do segurado terá o apoio financeiro para se restabelecer caso uma fatalidade aconteça. Apesar de não gostarmos de considerar tais cenários, eles podem acontecer. Assim, tendo a consciência da proteção do seguro, ficamos muito mais tranquilos.

A Cabergs Seguros possui diversos produtos que vão ao encontro das necessidades de proteção financeira e familiar. Acesse nosso site através do link: <http://www.cabergssegueros.com.br/vida> ou entre em contato pelos telefones (51) 3262-9247, (51) 3262-9252, (51) 3262-9267, (51) 3262-9258 ou (51) 3262-9245.



HEPATITE E SUAS VARIAÇÕES

Durante o mês de maio, a Cabergs falou sobre um grave problema de saúde pública que afeta pessoas no mundo inteiro: a hepatite, uma inflamação do fígado causada por vírus ou pelo uso de alguns remédios, álcool e outras drogas, além de doenças autoimunes, metabólicas e genéticas. A hepatite é uma doença silenciosa, mas algumas vezes pode provocar sintomas como cansaço, febre, mal-estar, tontura, enjoo, vômitos, dor abdominal, pele e olhos amarelados, urina escura e fezes claras. As hepatites mais comuns aqui no Brasil são as do tipo A, B e C.

A hepatite tipo A é transmitida pelo que chamamos de via fecal-oral, ou seja, quando o vírus eliminado nas fezes de alguém contaminado é ingerido por uma pessoa sadia. Já a hepatite B é transmitida pelo contato sexual, transfusão sanguínea ou por agulhas contaminadas, não só em usuários de drogas endovenosas como também em tatuagens, piercings e acupuntura. No caso da hepatite C, os meios de transmissão se parecem muito com os da hepatite B. Porém, enquanto a via sexual é o principal meio de transmissão da hepatite B, a via endovenosa é a mais comum na hepatite C. Quando contraída na infância, a hepatite pode gerar problemas na vida adulta, dependendo da variação da doença que a criança teve.

Para as hepatites A e B já existem vacinas preventivas da doença. No caso da hepatite C, nenhuma vacina foi desenvolvida até o momento, mas os tratamentos têm evoluído bastante, alcançando altos índices de cura.

As hepatites virais são responsáveis por mais de

1 milhão

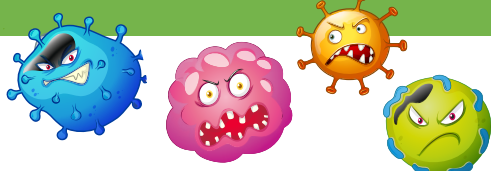
de mortes por ano.

Milhões de pessoas são portadoras dos vírus B ou C e não sabem. Elas correm o risco de as doenças evoluírem e se tornarem crônicas.

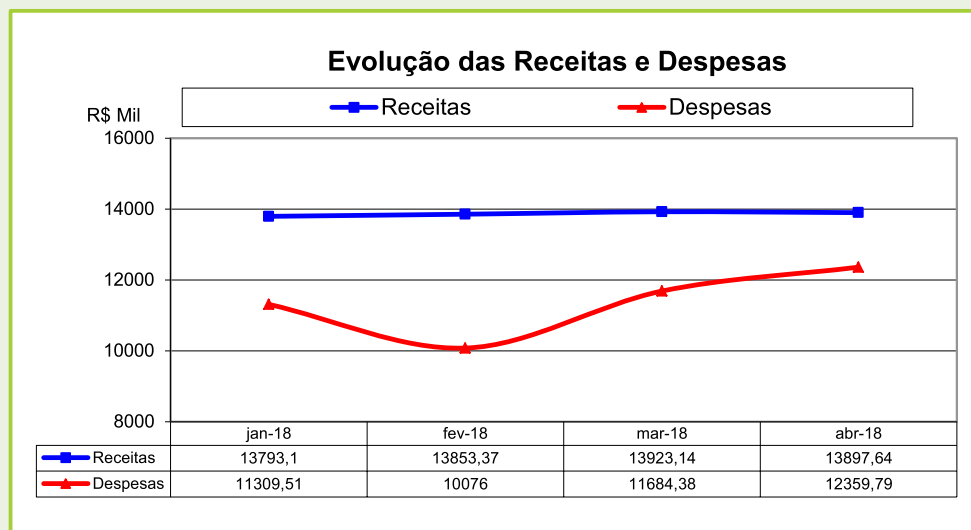
Atualmente mais de

300 milhões

de pessoas estão cronicamente infectadas pelas hepatites B ou C

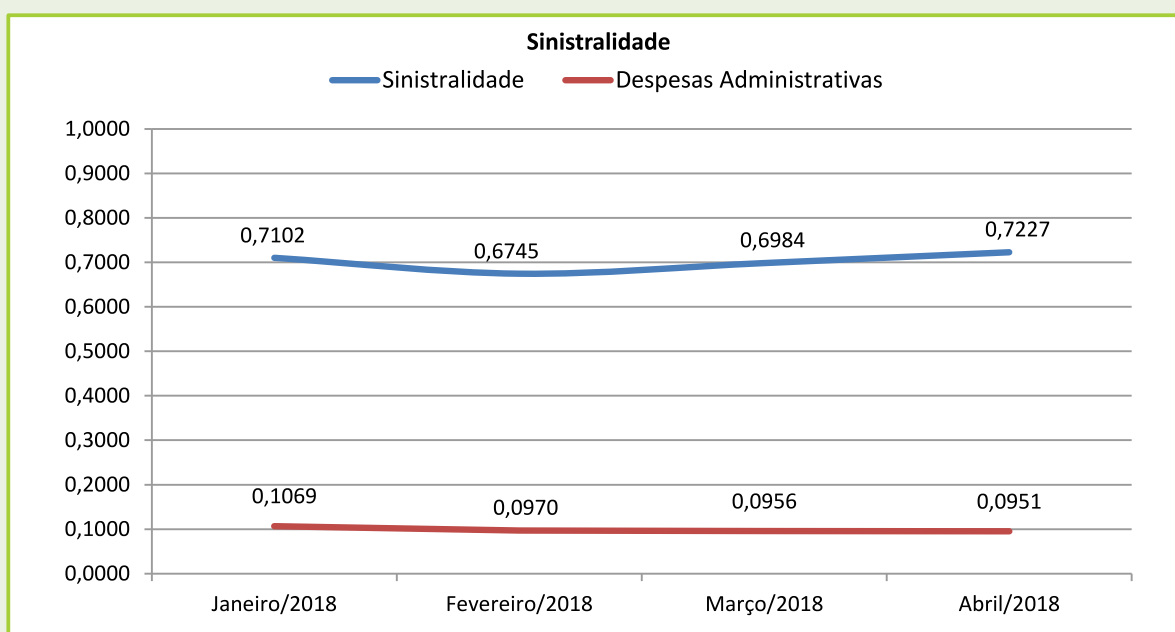


GESTÃO ECONÔMICO-FINANCEIRA



Receitas: contribuições dos associados e das patrocinadoras. Despesas: gastos assistenciais (consultas, exames, terapias e internações), mais as despesas administrativas.

A variação de 5,79% nas despesas em relação ao mês anterior decorreu do crescimento das despesas com consultas, exames e internações. Em relação ao mesmo mês do ano anterior, o crescimento das despesas foi de 1,88%, abaixo do esperado para o período.



Índice de Sinistralidade = Despesas Assistenciais/Receitas de Contribuições

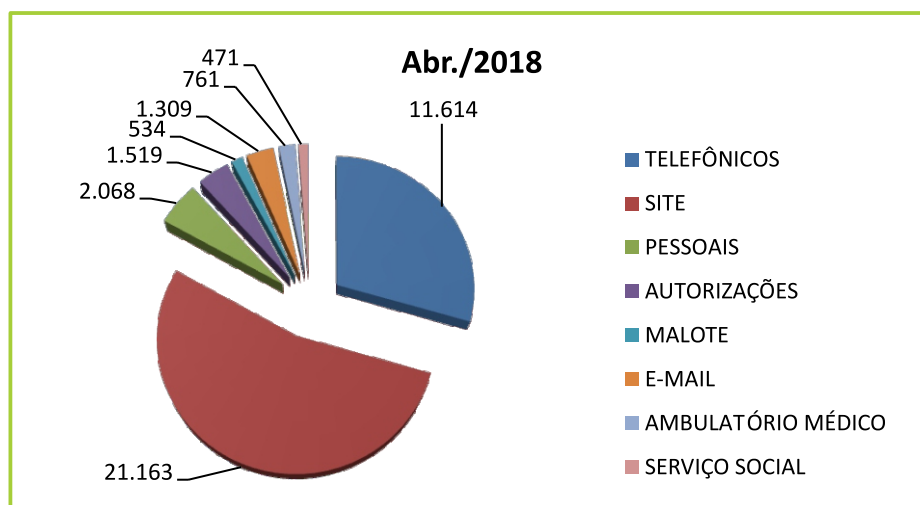
A sinistralidade demonstra a relação entre despesas assistenciais e o total das receitas de contribuições.

Índice de Despesas Administrativas = Despesas Administrativas/Contraprestações Efetivas

Mostra a relação entre despesas administrativas e o total das receitas com operação de planos de saúde (contribuições).

O crescimento de 3,48% na sinistralidade manteve-se abaixo do esperado para o período, resultado das ações de gestão, entre outros fatores, que contribuíram para os resultados apresentados.

INDICADORES DE ATENDIMENTO



GESTÃO ASSISTENCIAL



QUANTIDADE DE PROCEDIMENTOS POR TIPO DE ATENDIMENTO

Tipo de Atendimento	Quantidade	Valor
Consultas	17.091	R\$ 1.534.010,42
Exames	80.831	R\$ 2.821.689,77
Tratamentos seriados	12.347	R\$ 1.187.678,71
Internações	1.970	R\$ 7.572.585,72
Procedimentos Odontológicos	7.153	R\$ 414.197,58
Total	119.392	R\$ 13.530.162,20

DESPESAS ASSISTENCIAIS POR FAIXA ETÁRIA

Faixa Etária	Valor Total Pago (PAM/PAM II/ASCP)	Valor Total Pago (POD/POD II)
0 a 18	R\$ 502.525,24	R\$ 53.599,67
19 a 23	R\$ 252.528,25	R\$ 22.651,33
24 a 28	R\$ 399.303,31	R\$ 22.792,26
29 a 33	R\$ 710.214,03	R\$ 30.823,51
34 a 38	R\$ 930.347,50	R\$ 31.683,79
39 a 43	R\$ 496.246,42	R\$ 29.530,96
44 a 48	R\$ 566.901,92	R\$ 18.469,38
49 a 53	R\$ 745.540,51	R\$ 39.313,20
54 a 58	R\$ 1.222.214,45	R\$ 51.944,10
59+	R\$ 7.290.142,99	R\$ 113.389,38
Total	R\$ 13.115.964,62	R\$ 414.197,58

PAGAMENTO REDE CREDENCIADA FARMÁCIAS

Programa	Quantidade de Compras	Valor Total Pago
PROFARM	8.977	R\$ 654.094,80
PROMED	6.898	R\$ 871.663,88
Total	15.875	R\$ 1.525.758,68

*PROMED – 50% desse valor é subsidiado pelas Patrocinadoras.

CREDENCIAMENTOS

Tipo de Credenciado	Credenciamentos
Clínicas	13
Dentistas	9
Farmácias	3
Hospitais	0
Laboratórios	1
Médicos	9
Total	35

Nesse mês tivemos um descredenciamento por encerramento de atividade e outros dezesseis por falta de movimentação financeira nos últimos 24 meses.



17.091 Consultas médicas	80.831 Exames
1.970 Internações	7.153 Procedimentos Odontológicos
2.800 Pontos de atendimento	41.369 Vidas nos planos Médico-Hospitalares e Odontológicos
36.763 Contatos de associados – Central de Relacionamento	R\$ 13.530.162,20 Gastos em Assistência (PAM, POD e ASCP)

EXPEDIENTE

Informativo da Caixa dos Empregados do Banco do Estado do Rio Grande do Sul

ANS – nº 30731-9



Diretoria Executiva: Fernando Zingano – Dir.-Presidente, Roberto Noal Monteiro – Dir. Financeiro e Administrativo, Saulo C. dos Santos Junior – Dir. de Operações – www.cabergs.org.br – CNPJ 02.315.431/0001-72 – Rua Siqueira Campos, 736 – Porto Alegre/RS – CEP: 90010-000 – Relacionamento com Beneficiários: 0800-051-2142 – Coordenação: Daniela Beschoren – Conteúdo e diagramação: CM3 Comunicação – Revisão Textual: Gaia Revisão Textual - Fotos divulgação